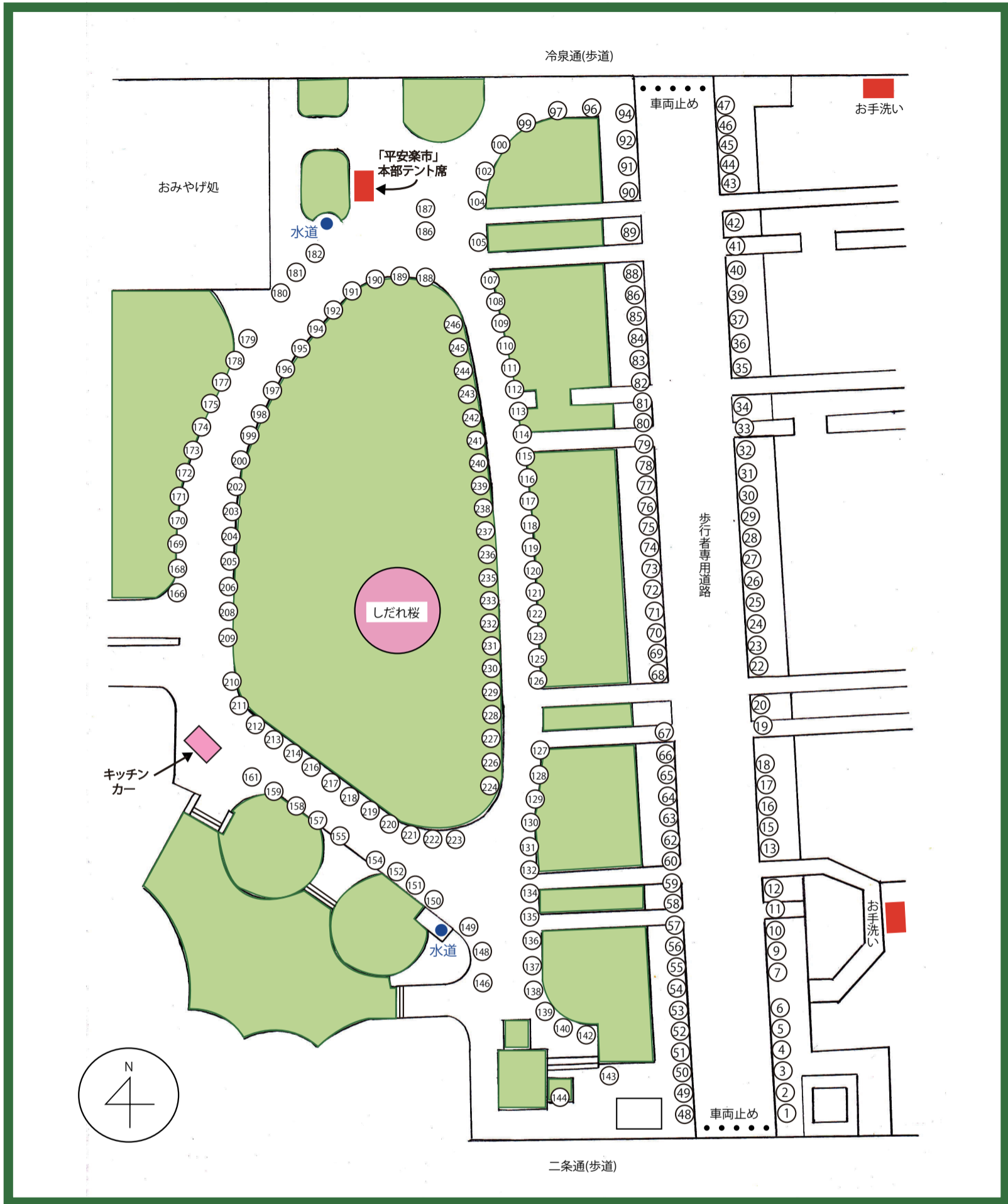


◆ 5 / 10 (土) 平安楽市ブース配置図



- (1) Wir Journey (ヴィア ジャーニー) / 飲料
- (2) 京都 北山杉の里 / 自家製山の幸(山菜・粉山椒・七味・北山杉のブローチ 他)
- (3) KEI / アクセ(天然石・刺繍リボン)
- (4) 西出陶房 / 陶器
- (5) SRING (スリング) / 革小物
- (6) アトリエ ギンノカクレガ / アクセ・紙小物
- (7) 平林甲山 / 日本画
- (9) marron (マロン) / 布小物
- (10) アウラ・ロコ / 金エアクセ
- (11) (12) IRO & DORI (イロ & ドリ) / オリジナルデニムメインの衣料・小物雑貨
- (13) チョウタロウ with カオスの間 / 絵画・アクセ
- (15) 和布工房 たなべ / 和布雑貨・アクセ
- (16) 啓峯 / 陶器
- (17) muzina (ムジナ) / ビーズ細工
- (18) チェーンソーアート なつこの可愛い生き物展 / チェーンソーアート(木の動物たち)
- (19) (20) Little Me (リトル ミー) / アクセ・花雑貨
- (22) Nuno. nu-no (ヌノ ヌーノ) / 布小物・衣料
- (23) ユロタス・コーポレーション / アート雑貨
- (24) 現代陶芸研究所 / 陶器
- (25) Azure (アズール) / 布と革のかばん・小物雑貨
- (26) CAMIRA WORKS (カミラ ワークス) / 木と真鍮のアクセ
- (27) 游墨舎 / 書道雑貨(書画筆 他)

- (28) RaoRioRu (らおりおるう) / 犬服・肉球グッズ・布小物(動物柄のポーチ 他)
- (29) Jyurin Koubou (ジュリンコウボウ) / つまみ細工(髪飾り・アクセ 他)
- (30) タイル雑貨のお店 Chobo (チョコボ) / タイル雑貨
- (31) CAFE Uchi / 本物のパンでつくった小物雑貨
- (32) SeaForestJapan (シーフォレストジャパン) / 海藻アート(ミニフレーム・はがき 他)
- (33) でばか硝子玉そうさく室 / ガラス玉・スチームパンク小物
- (34) mint planet (ミント プラネット) / 人形服
- (35) 麻布 Shizuhi / 麻布の衣料・日用小物
- (36) MotoKA (モトカ) / アクセ
- (37) ilot. sac (イロ・サック) / 帆布かばん
- (39) 聖流窯 (セイリュウガマ) / 陶器
- (40) yoi-n (ヨイン) / アクセ・布・紙小物
- (41) KCSセンター 京都駅前 / 姿勢調整(手仕事)
- (42) maruka-style (マルカ スタイル) / 帆布かばん・革小物
- (43) 京都 Harmonics 珈琲堂 / コーヒー
- (44) 藍晶布 (ランショウヌノ) アート工房 / 布小物(ブローチ・クリップ・ぬいぐるみ 他)
- (45) 和ベスト & 雑貨・服 なかつじ / 布小物(男仕立て縫製)
- (46) アクセサリー・小物雑貨のお店
- (47) 加藤工房 / 陶器
- (48) ブルージュ洛北 / パン・焼菓子
- (49) Adelle cafe (アデリー カフェ) / 布小物(スマホホルダー 他)
- (50) KIAYUMI ~木の動物屋さん~ / 木のアクセ・小物雑貨